

RENAULTÁŘ



Zprávy značkového klubu Renault Praha • člen AMK SVAZARM Praha

Číslo 5

Květen 1972

POZOR! JDE O NÁŠ ČASOPIS, TENTOKRÁT S OBSAHEM POUZE "SRAZOVÝM"! PROTO PEČLIVĚ PROČTĚTE A VEZMĚTE SEBOU NA "SRAZIŠTĚ"! ČASOPIS BUDE VÁM VŠEM SLOUŽIT SOUČASNĚ JAKO PROGRAM! NEZAPOMĚŇTE!

PROGRAM

XI. SRAZU RENAULT KLUBŮ ČECH A MORAVY,

pořádaného AMK Renault Praha ve dnech 9.- 11.června 1972 v autocampingu Annín u Sušice pod heslem "Za krásami Šumavy".

Vážení a milí majitelé a příznivci vozů značky Renault!

Dovolujeme si Vás srdečně pozvat na tradiční RENAULT SRAZ, který letos pořádáme v překrásném prostředí centrální Šumavy v mezinárodním autocampingu Annín, který již svojí polohou a vybaveností zajišťuje poloviční úspěch našeho setkání.

Přípravný výbor srazu se vynasnažil, aby i ta druhá - programová - část srazu byla důstojným protějškem přírodních šumavských krás, které nás všechny budou na každém kroku provázet.

Je naším upřímným přáním a cílem, aby všichni účastníci srazu našli příjemný a zábavný pobyt. Všechny naše řidiče a řidičky zveme k účasti na soutěžní jízdě řidičské zručnosti a dovednosti i teoretických povšechných znalostí. Pro děti účastníků je připraven zábavný pořad, pro který si jistě každé děčko něco připraví, neboť počítáme s tím, že hlavními aktéry dětského pořadu budou samotné děti, které čeká odměna.

Naši motoristé využijí služeb a ochoty technických odborníků Renault klubu, kteří budou po celou sobotu pořádat technické prohlídky vozidel a poradnu řidičům. Chceme tak vyhovět hlavně našim mimopražským členům. Nápomocní budou i pracovníci Autodružstva Renault z Prahy-Motola, kteří přislíbili účast i se servisním vozem.

Naše milé ženy zveme k účasti při soutěži o Miss Renault 1972, kterou povedeme v žertovném, avšak solidním tónu, a to vše při tábořovém ohni. Budeme zpívat, budeme si povídat historky, zahraje nám známé populární DUO REX.

Všechny Vás zveme k účasti na ostatních pořadech našeho setkání, při kterých jistě společně vytvoříme veselé a přátelské prostředí v kolektivu renaultářů.

Při přípravě srazu jsme vycházeli z tradičních programových náplní minulých srazů, které jsme obohatili o nové pořady, vyplývající z mož-

ností, které nám prostředí letošního setkání nabízí. A abychom mohli alespoň malou část těchto možností využít, vztyčíme vlajku Renault klubu Praha již v pátek 9.června t.r. v 19.00 hodin, kdy vlastně slavnostně zahájíme RENAULT SRAZ 1972.

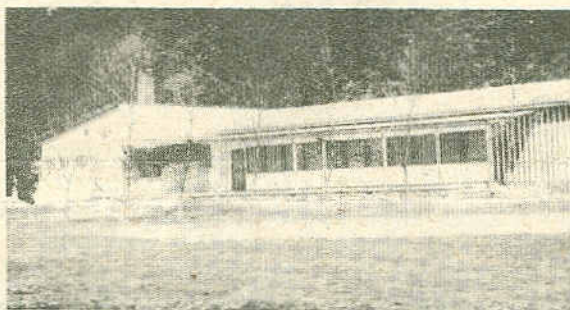
Je nám dobře známo, že 9.6. je pátek a pracovní den, avšak přesto, kdo bude mít možnost, jistě přijede již tento den večer, bude řádně přivítán a v případě stanování si bude moci vybrat vhodné místo. V místě campingu je restaurační zařízení a bufet, takže ani o jídlo nebude nouze.

Věříme, že Vaše účast a zájem o letošní sraz bude úměrný péči, kterou jsme jeho přípravě věnovali.

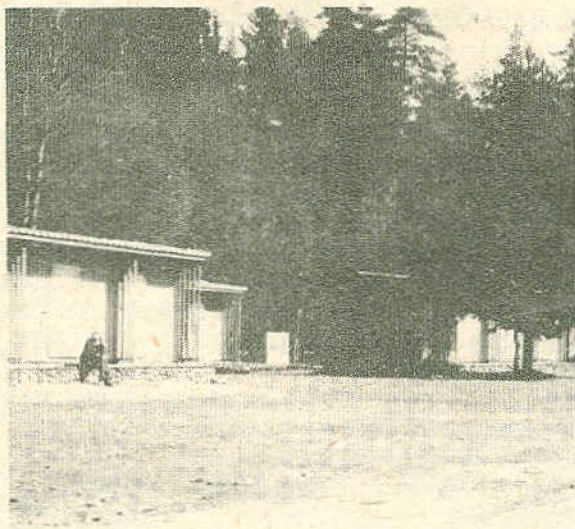
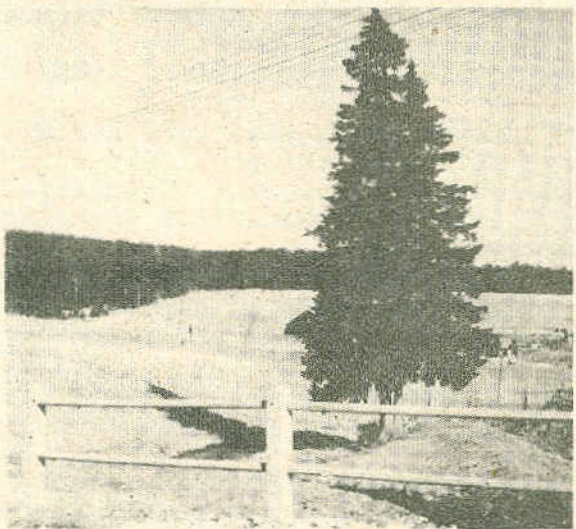
Všem, kdož přijedou, přejeme příjemný pobyt na Šumavě, dobrou náladu a hodně štěstí při srazových soutěžích!

Nashledanou v Anníně !

RENAULT KLUB PRAHA



Přinášíme několik snímků z předjarní návštěvy campingu v Anníně; snad záběry trochu přiblíží prostředí. Vlevo dole: pod smrskem teče Vltava!



ČASOVÝ PŘEHLED

Pátek 9.června:

- odpoledne příjezd účastníků do autocampingu Annín
od 16.00 h. stálá presenční a ubytovací služba u příjezdu do tábo-
řiště, kde bude řádnému účastníkovi i hostům vydáno po-
řadové /startovní/ číslo vozu,
- 16,00- 19.00 h. ubytování účastníků a volný pohyb v campingu,
19,00 h. slavnostní zahájení srazu a vztyčení vlajek,
20,00 h. přednáška velitele Horské služby o přírodní šumavské
rezervaci s promítáním diapozitivů z nepřístupných
pohraničních oblastí Šumavy.

Sobota 10.června:

- 8,00 h. příjezdy dalších účastníků
9,00 - 18,00 h. technické prohlídky vozidel a poradna řidičům, přednostně
pro účastníky soutěžní jízdy a pro minopražské členy
klubu,
9,00 - 12,00 h. výlet údolím řeky Vydry k Turnerově chatě,
14,00- 16,00 h. zábavný pořad pro děti se soutěží o odměny,
16,00- 19,00 h. první část soutěžní jízdy v oblasti campingu /viz další
pokyny v tomto programu/,
20,00 h. táborák s kulturním a zábavným i hudebním programem,
"buřtopeky" a zaltá pneumatika večera - volba
Miss Renault 1972, další zábava až do rána,

Neděle 11.června:

- 9,00 h. odjezd nesoutěžících účastníků na společnou vyhlídkovou
jízdu po šumavských hřebenech do cíle soutěžní jízdy,
9,15 h. zahájení druhé části soutěžní jízdy mimo oblast campu,
14,00- 14,30 h. vyhlášení vítězů všech soutěží a předání cen, veřejné
hodnocení srazu přímo jeho účastníky, slavnostní ukon-
čení srazu 1972 a volná zábava do individuálního odjez-
du účastníků.

Změna programu se vyhrazuje, což se může stát třeba vlivem počasí!!!

P O Ř A D A T Ě L S K Ý S B O R :

Ředitel srazu: inž.Blahoslav Matějček
Zástupce ředitele srazu: Zdeněk Šebesta /předseda klubu/
Presence a evidence: dr. Bohumír Dolanský, Miroslav Doubek
Jednatel a ubytovatelé: Vladimír Trojan, Jiří Kedles
Hospodář: Miroslav Doubek
Technická komise: Jiří Beneš, inž.Tomáš Všetečka, Josef Mayer, inž.J.Dušek
Soutěž řidičů a řidiček: Zdeněk Šebesta ml.a kolektiv zkuš.rozhodčích
Pořady pro děti a u táboráku: inž.Vincent Czirik, dr.Jan Krupka
Hlasatel a rozhlas.služba: František Pajer
Dokumentární a filmová služba: Martin Rozsypal, Vladimír Trojan
Zdravotník: MUDr Josef Mrázek

Účastníky srazu zdvořile žádáme, aby dbalo všech pokynů těchto pověře-
ných funkcionářů a také jen na ně se v případech dotazů či nejasností
obracelo! Děkujeme!

ORGANIZAČNÍ POKYNY

- Vzdálenost autocampingu Annín je od Prahy 150-160 km podle zvolené trasy. Pro pražské účastníky je nejvhodnější jízda dobříšskou silnicí I. třídy do Strakonice. Strakonice si mohou vybrat i účastníci z východních Čech a Moravy jako nejvýhodnější směr své jízdy k cíli! Ze Strakonice pak na Horažďovice, kolem hradu Rábí, do Sušice, odkud pokračujeme silnicí směrem na Kašperské Hory resp. Rejštejn, která nás po 9 km jízdy zavede k viditelně označenému autocampingu Annín. Máte-li auto-mapu, nemůžete zabloudit!
- Účastníci ze západních Čech použijí pro jízdu do Sušice směr přes Nepomuk nebo přes Klatovy. Severočeši si vyberou buď pražský směr, ke kterému se připojí za Příbramí, nebo směr přes Plzeň do Sušice. Jihočechům cestu na Strakonice a Sušice radit jistě nemusíme.
- Při své cestě na sraz se nezapomeňte zásobovat benzinem v Sušici, kde jsou u místní stanice zajištěny dostatečné zásoby.
- Účastníkům se zaplaceným ubytováním bude při příjezdu u presence naší informační službou označen rezervovaný objekt, stanujícím účastníkům prostory ke stanování. Účastníci, kteří úhradu za ubytování provedli složenkou, se prokáží jejím posledním dílem. Stanujícím účastníky žádáme, aby své stany postavili pouze na vyhrazených místech!
- Lůžkové ubytování a ostatní účastníci, kteří si objednali stravování při příjezdu, zakoupí na sobotu a neděli blokové stravenky v recepci autocampingu.
- Na úhradu společných nákladů srazu bude při příjezdu u presence vybírán režijní poplatek Kčs 20,-- za 1 vůz.
- Rozsah celé této srazové akce vyžaduje od účastníků vzájemnou ohleduplnost, ať již při využití místa při stanování, uvolňování příjezdových cest nebo při zachování pořádku a při dodržování nočního klidu!
- V autocampingu budou vyhrazena místa pro parkování vozů /poplatek za parkování je obsažen v režijním poplatku/.
- Upozorňujeme, že náš sraz se uskutečňuje v oblasti, která je státem chráněnou přírodní rezervací. Využijte služeb a dbejte pokynů pořadatelů, kteří jsou před orgány MNV, VB a vedení autocampingu odpovědní za řádný průběh srazu! Každý účastník srazu je za jakékoliv svévolné počinání plně odpověden.

POKYNY PRO SOUTĚŽ ŘIDIČŮ A ŘIDIČEK

- Soutěžní jízda zručnosti, dovednosti i teoretických znalostí byla vytvořena v souladu s požadavky, které jsou A.M.K. Svazarm ČSR kladeny na organizování těchto mototuristických a branných podniků.
- Letošní soutěžní jízda sestává ze dvou částí! v sobotu v podvečer bude zahájena první polovina soutěže, ve které budou účastníci soutěžit bez svých vozidel, a budou prokazovat znalosti v oblasti autoturistiky, táboření, pobytu člověka v přírodě, v branných prvcích a pod. Sbor rozhodčích předpokládá, že tato část bude trvat max. 2 a půl hod. /u všech soutěžících dohromady/. Nemusíte se tedy obávat, že tato etapa naruší společenský pořad u táboráku. V neděli dopoledne bude odstartována II. etapa, závěrečná, kdy každý jezdec bude mít možnost prokázat své schopnosti za volantem vozidla.
- Zahájení obou etap je uvedeno v programové části tohoto srazového bulletinu. Osobní startovní čas bude oznámen každému soutěžícímu jezdcovi při přihlášení do soutěže, spolu s dalšími jízdními pokyny. Přihláš-

ky do soutěže se budou přijímat do soboty 15,00 hodin v kabině hlavního rozhodčího soutěže Zd.Šebesty ml., která mu bude za tímto účelem řádně označena!

● Do soutěžní jízdy se může přihlásit každý účastník srazu, který je držitelem řidičského průkazu. Výjimku tvoří členové pořadatelského sboru a jejich příbuzní, kteří se jízdy zúčastnit nesmí!

● Vklad či startovné činí Kčs 20.--. Soutěžící obdrží jízdní kartu, na které kromě jiných údajů bude uveden čas, kdy se má dostavit ke startu I. a II. etapy. Soutěž je rozdělena na kategorii mužů a žen /i když jednotlivé disciplíny budou stejné pro obě pohlaví/.

● Soutěžní prvky jsou samozřejmě tajné a proto platí pravidlo, že každý vůz smí startovat pouze jednou! Není přípustné použít vůz pro několik řidičů /na př. nejdříve manžel, pak manželka - nutno se dohodnout, kdo soutěž pojedě/. Tudiž zásada - jeden vůz = jeden soutěžící! Druhou zásadou je, že úkoly při kontrolách plní pouze řidič, spolujezdci nesmí nijak zasahovat! Jakékoliv neuposlechnutí pokynů kontrolních hlídek na trati i rozhodčích se trestá okamžitým vyloučením ze soutěže!

● Základní sbor rozhodčích tvoří: Zd.Šebesta ml., inž. Všeťka, J. Kedles, J. Skoch a inž. M. Matasová.

● Soutěž není rychlostním závodem! Proto každý jede obezřetně a pozorně a každý také jede na vlastní nebezpečí! Jede se za normálního silničního provozu a body, potřebné pro konečné umístění sbíráme v kontrolách na trati při plnění stanovených úkolů!

● Věříme, že se Vám letošní jízda bude líbit, neboť jsme vybrali bezpečný terén a krásnými vyhlídkami a protože naše soutěž není závodem na čas, bude pro každého soutěžícího nedělní dopoledne současně příjemnou projíždkou po překrásné Šumavě. Trasa soutěžní jízdy je oproti minulým letům v kilometrůvce podstatně delší; jde jen o to, nepřehlédnout kontroly!

Přijďte, jeďte a vyhraďte!!!

C E N Y P R O V Í T Ě Z E všech našich soutěží na srazu nám věnovaly organizace a nár. podniky, kterým také touto cestou upřímně děkujeme! Jsou to:

AUTODRUŽSTVO PRAHA /vedení/
AUTODRUŽSTVO RENAULT SERVIS MOTOL
KOH-I-NOOR PRAHA
PZO MOTOKOV PRAHA
MOTOTECHNA PRAHA
OLYMPIA PRAHA /vydavatelství/
PRAŽSKÉ PEKÁRNY A MLÝNY

RENAULT BILANCOURT-PARIS
RUDÉ PRAVO PRAHA /vydavatelství/
SOLO SUŠICE
SPOLANA NERATOVICE
SPORTTURIST PRAHA
TUZEX PRAHA
RENAULT KLUB PRAHA

Přijďte - zveme srdečně

každého dobrého a pectivého renaultáře. Přijde mezi dobré přátele a kamarády motoristy, pookřeje na krásném vzduchu šumavských hor, zasměje se v kolektivu, zazpívá si při táboráku a zasoutěží si. Pro dobrého a správného člena klubu by měla být účast vlastně povinností, neboť sraz renaultářů je nejen klíčovou akcí klubu, ale také jakýmsi svátkem činnosti naší organizace.

Nebojte se vzdálenosti - není to o nic dál, než na Svratku. Přejme si jenom navzájem, aby nám počasí přálo, aby bylo dost sluníčka a tepla, abychom užily nejen vody v Otavě, ale i v bazénu koupaliště, které nám bude v campingu k dispozici. Věříme či věřte, že nikdo se nudit nebude, prostředí nás všechny tolik zaujme, že dojde nakonec ke všeobecné a vzájemné spokojenosti! Proto

N A Š L E D A N O U V A N N Í N Ě !!

členská beseda

se koná ve čtvrtek 25.května 1972 v 19,00 hodin v sále ZK Tesla v Praze 3, Vinohradech, Čáslavská ulice č.5 /poblíž Orionky/, kam srdečně každého zveme.

Na pořadu bude :

1. Několik informací z rady klubu
2. Přednáška spojená s promítnutím světelných obrazů na téma "Zil jsem v Afganistanu". Promluví člen rady inž.Matějček /jde o program, který se minule neuskutečnil/,
3. Poslední pokyny a odpovědi na dotazy ve věci našeho srazu,
4. Populární technická poradna pod vedením našich techniků /připravte si včas své písemné dotazy/.

VEZMĚTE NA VĚDOMÍ :

Rada klubu se kajícíně omlouvá za velmi špatnou úroveň poslední členské besedy. Nedostavil se nám funkcionář, který měl zajistit diaprojektor, aniž by se omluvil. Tím původně plánovaná a programovaná přednáška odpadla. Dále potom proběhla nevhodná, nepřipravená a nehodící se diskuse o problémech se čtyřkami CV, ačkoliv tento problém se stále ještě řeší přímo v radě klubu a není dobré ani správné zatěžovat tímto problémem členskou besedu. Rada klubu spolu se zástupci čtyřek hledá možnost stále dál, jak problematiku v dobrém přátelském tónu vyřešit. Je velmi trapné, že nám došlo několik dopisů a zpráv od nových členů, kteří byli překvapeni nad úrovní besedy a znechuceni v průběhu besedy odcházeli. Je to nedůstojné nás všech, kteří klub děláme, pomáháme a je nutno se podobných jevů v budoucnosti vyvarovat!!!

P O Z O R ! Zpráva pro majitele vozů 4 CV a 5 CV!!!

Na členské besedě 25.května t.r. bude podána informace o způsobu hospodaření skupiny pro náhradní díly a budou členstvu předloženy k připomínkám a ke schválení stanovy pro hospodaření, nákup a prodej náhr. dílů pro vozy R 4CV A R 5CV. Účast všech podílníků je tedy nutná!

NÁŠ MALÝ OZNAMOVATEL

Prodám na R 4CV:

1 ks disk tříděrový nový - Kčs 120,--
 1 ks duše 5x15 starší, 1 ks plášť 5x15x50L 200,--
 1 ks spínací skříňka-použitá, 1 ks sytič, 1 ks buben
 1 ks talíř, 2 ks čep oka svisl.čepu přední polonápr.
 42103 - nové, 2 ks tlumiče, 1 ks teploměr, 1 poleosa

Petr Sobíšek, [redacted]

Koupím na 5-4CV:

blok nebo celý motor na 4 CV nebo 5 CV

Pavel Havel, [redacted] 472

Prodám na R8:

2 ks stěrače kompl.nové-nepoužité 260 Kčs
 1 ks tlumič přední zánovní originál 80 Kčs

K.Zdrubecký, [redacted] tel.342632,2118

Prodám na R8:

Katalog náhr.dílů, výfuk, filtr

Ing.J.Myška, [redacted] 6371

Prodám na R 4CV:

3 ks tříříděrové disky, 1 ks zpětné zrcátko, 1 ks nehavice, Přední pera, gumu k přednímu sklu, klikovky 2 ks, sadu vložek a pístů /ujeto 15.000 km/, přední kapotu 1 ks, nádrž 1 ks, osvětlení zad.číslo 1 ks, ozdobné lišty na přední masku, přední a zadní tlum., rámečky k parabole 2 ks, přední ramena 4 ks

Josef Müller, [redacted], o.Tábor

Prodám RENAULT 16: jde o R 16 GL-Grand LUX, perfektní stav Ia

Inž.Tomáš Všecká, [redacted]

Prodám na R8:

1 ks zpětné zrcátko antirefl.parabolické,orig.ital. Kčs 150.--, 1 ks pneu 5,50 na 15 Barum protektor Kčs 150.--, 1 ks autozahrádku na R16 orig.+ radiálky na R16

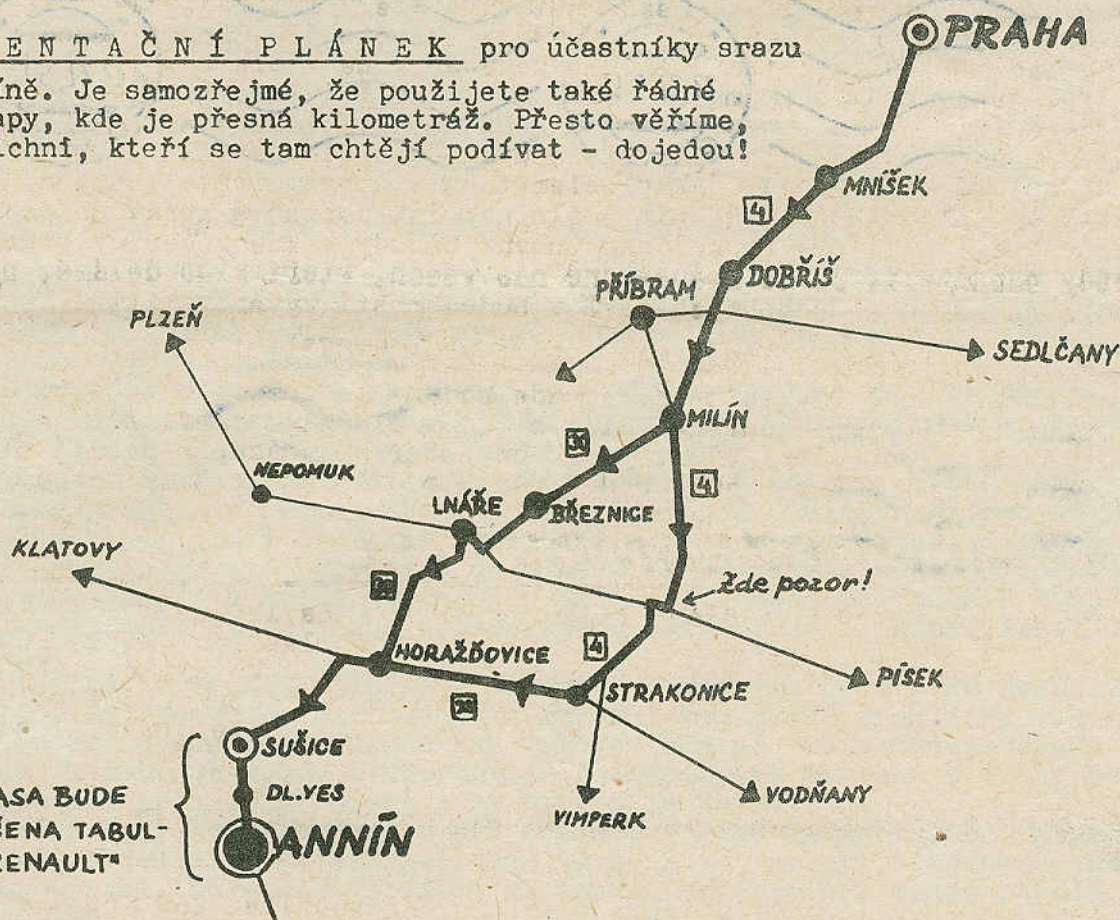
Martin Rozsypal, redakce Renaultáře

Doporučujeme všem renaultářům!

odborné smaltování výfuků. Provádí Družstevní podnik strojírenský, Veletržní 47, Praha 7, tel.375487. Cena okolo 40 Kčs a provádí se do tří dnů!!! /mr/

ORIENTAČNÍ PLÁNEK pro účastníky srazu

v Anníně. Je samozřejmé, že použijete také řádné automapy, kde je přesná kilometráž. Přesto věříme, že všichni, kteří se tam chtějí podívat - dojedou!



Renaultář - vydává pouze pro své členy značkový klub Renault Praha, pošt.schránka 385, obv.pošta Praha 1. Pro své členy zdarma. Za redakci odpovídá Martin Rozsypal, Praha 3, Fibichova 5, který také přijímá příspěvky a inserce do časopisu.